



## Conseil en financement de projets européens Infrastructures de transport, numérique et énergétique

- Financement européen de projets d'infrastructure
- Conseil aux gestionnaires d'infrastructures de transport



# SYMBIOS

## Création

**en 2011 à Karlsruhe  
par scission de Symbios AG**

## Localisation

**Karlsruhe et Durmersheim**

## Domaines d'activité

**Conseil en financement pour les gestionnaires d'infrastructures et  
la recherche**

(Financement Européen, Financement, etc.)

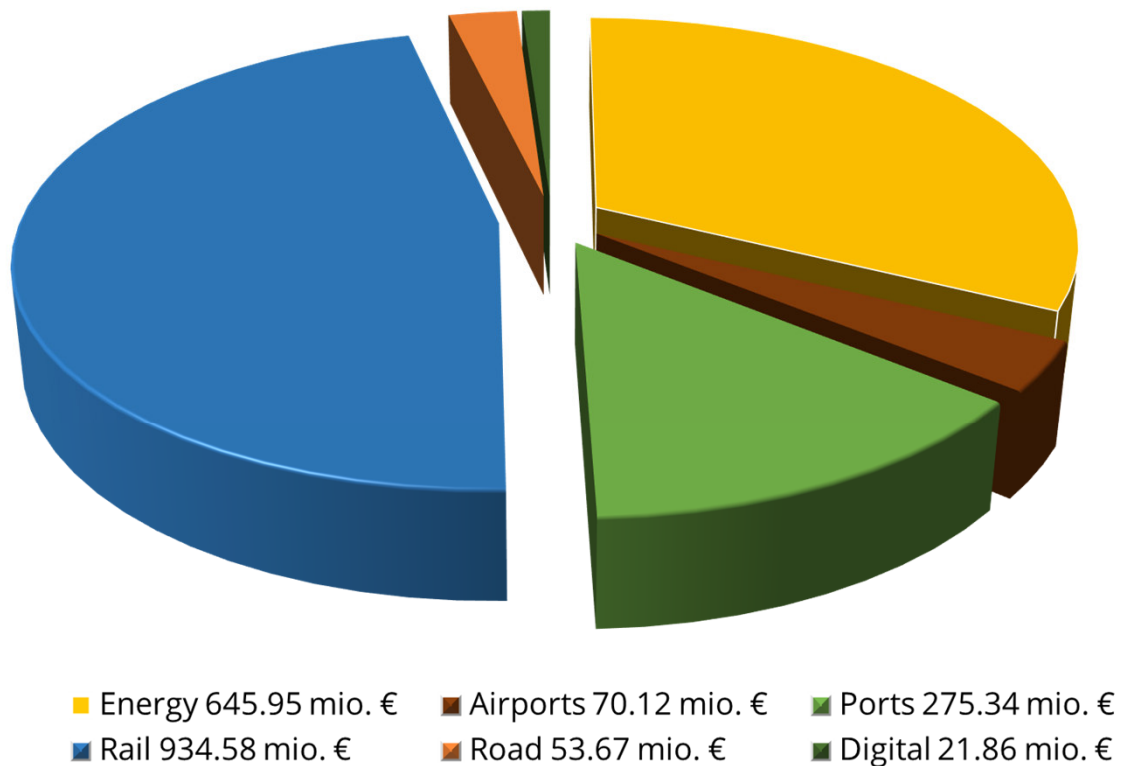
**Conseil aux gestionnaires d'infrastructures**

(Infrastructures d'énergie et de transport)

## Gamme de services

**Acquisition de subventions  
Conseil en financement  
Conseil ESG  
Conseil en matière d'appels d'offres  
Gestion de projet**

## Projets cofinancés par l'UE soutenus par Symbios Funding & Consulting GmbH



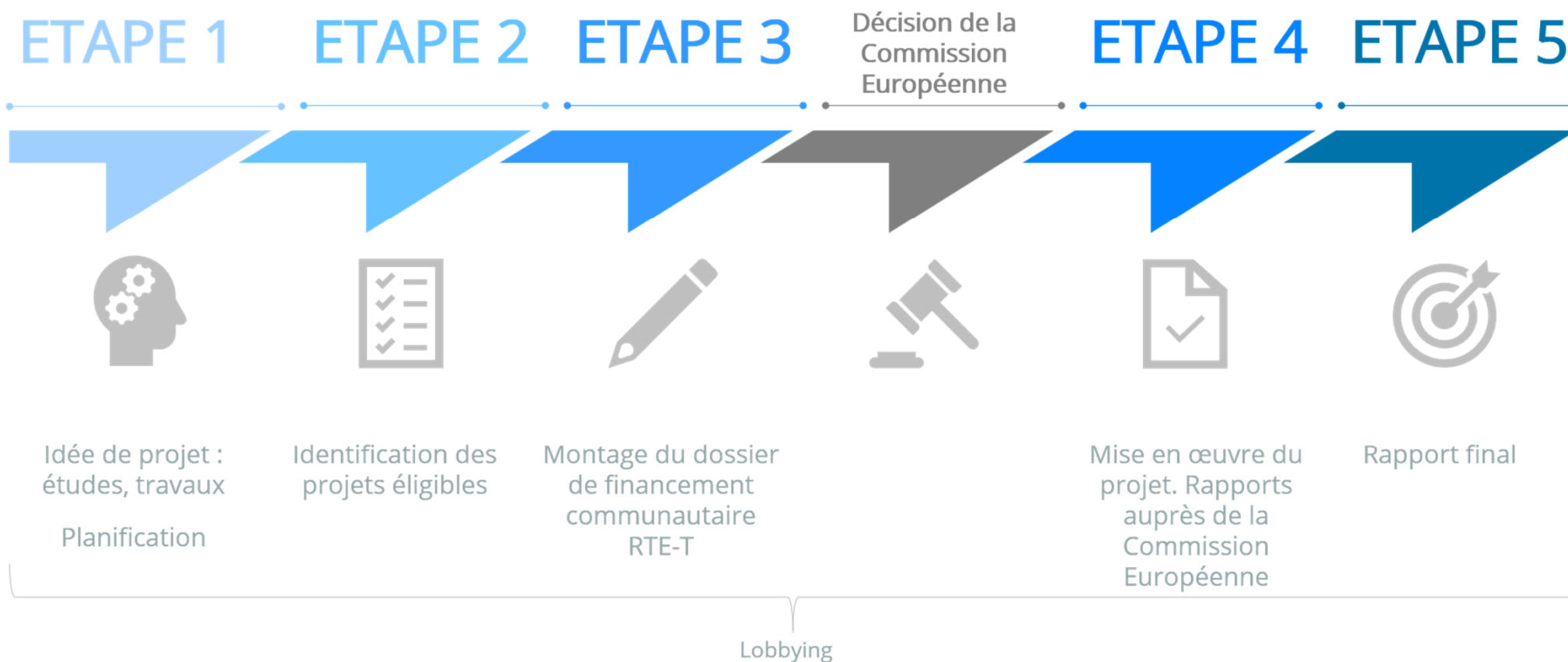


**Compétence en matière de conseil  
Savoir-faire, contexte et références**

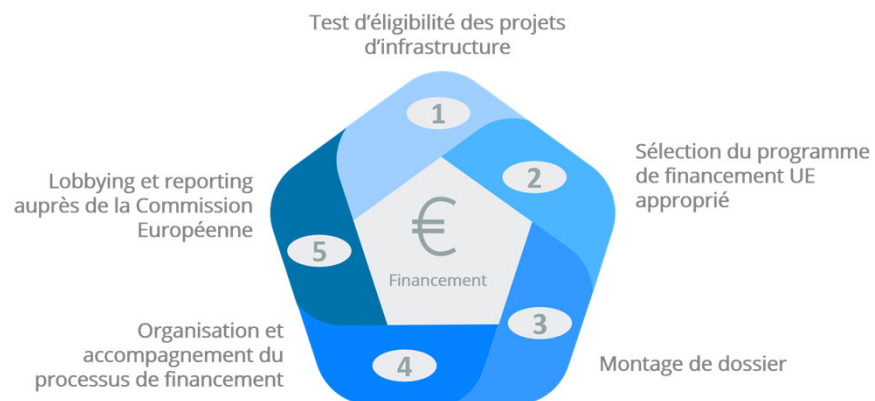
**Symbios assiste depuis plus de 20 ans  
les ministères, les autorités et les  
gestionnaires d'infrastructures dans  
les 27 pays membres de l'UE.**



## Notre approche en matière d'acquisition de subventions



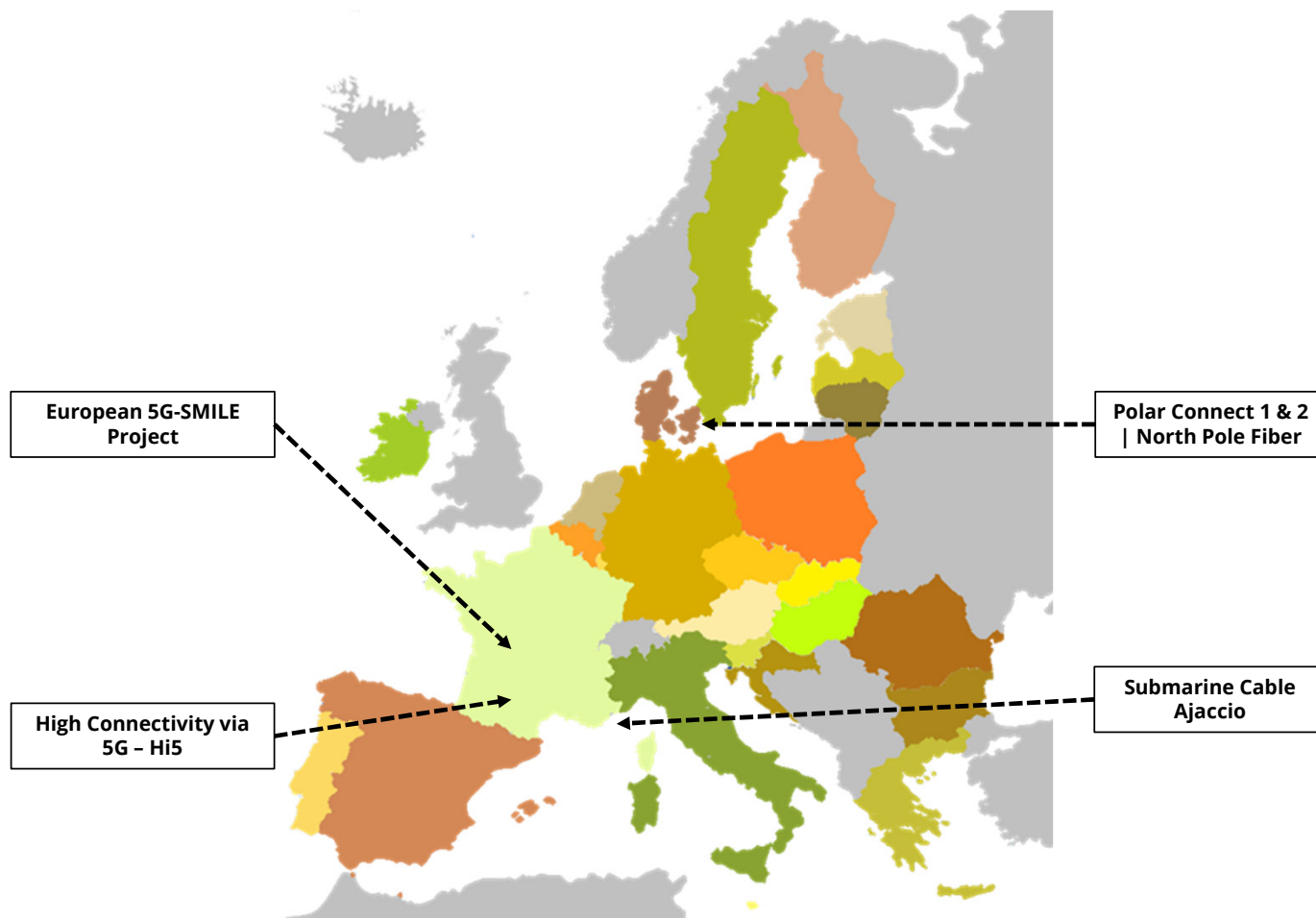
## Gamme de services pour l'obtention de subventions





## Quelques références MIE/CEF Digital

- Numérique



## Polar Connect Step 2 (PC2)

Polar Connect Step 2 (PC2) poursuivra le travail novateur des projets Northern EU Gateways (21-EU-DIG-NORTHERN EU GATEWAYS) et North Pole Fibre (22-EU-DIG-NPF), ainsi que du projet en cours Polar Connect Step 1 (PC1) (23-EU-DIG-PC1). Il s'agira d'une nouvelle étape décisive vers la souveraineté européenne en matière de données, en facilitant la mise en œuvre de Polar Connect.



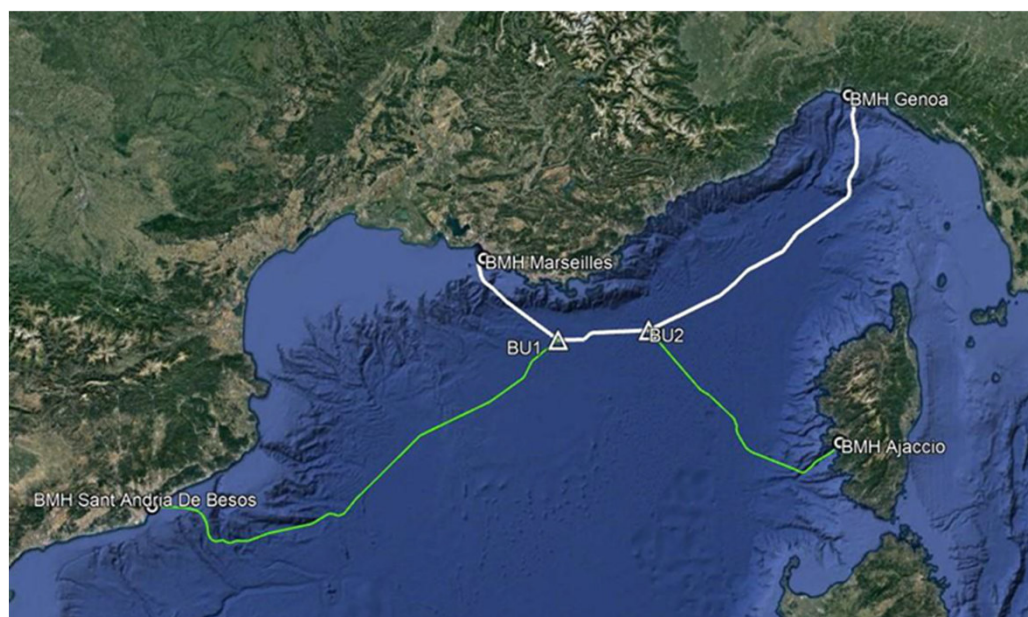
Swedish  
Research  
Council



GlobalConnect Carrier



## Câble sous-marin Ajaccio (Marseille – Corse)



Le système de câble Medloop est un câble sous-marin connectant Gênes, Marseille, Ajaccio et Barcelone.

Le projet soutenu par l'UE connectera Marseille à Ajaccio (220 km).

sipartech



## Polar Connect Step 1 (PC1)

Le projet Polar Connect Step 1 s'inscrit dans la lignée du projet innovateur Northern EU Gateways (21-EU-DIG-NORTHERN EU GATEWAYS) and le projet novateur North Pole Fibre (22-EU-DIG-NPF). Il constitue un nouvelle étape decisive pour la souveraineté européenne des données, en facilitant la concrétisation de l'initiative Polar Connect.



Swedish  
Research  
Council



 GlobalConnect Carrier



## European 5G-SMILE Project

Le projet européen 5G-SMILE, coordonné par Limoges Métropole, en collaboration avec la ville de Limoges, AXIONE, CISTEME, ESTER TECHNOPOLE, WUPATEC, AMCAD et le Centre hospitalier universitaire de Limoges, met l'accent sur trois principaux cas d'utilisation. Communication améliorée dans l'enceinte du Centre hospitalier universitaire de Limoges, communication sécurisée avec la police municipale et the Limoges municipal police et le développement d'une "Smart City" sur le parc d'activités ESTER TECHNOPOLE pour les différents services techniques de Limoges Métropole.



## CAREWINGS-5G

- Automatisation des aéroports permettant le contrôle aérien à distance et les communications avec les drones
- Un plan vérifié et validé pour la construction d'un aéroport automatisé – avec l'aéroport Pyhtää Airport (Helsinki – aéroport est)
- Environnement sécurisé pour les demandes des autorités
- Eco-système pour le développement d'autres secteurs verticaux



## North Pole Fiber

Dans la première phase, North Pole Fiber (NPF) va connecter l'archipel du Svalbard via un câble de fibre optique sous-marin avec le reste du continent européen. L'atterrissage aura lieu en Norvège et une liaison terrestre par fibre optique reliera Kiruna en Suède. Le Svalbard accueille le groupe de recherche arctique le plus important au monde ainsi que des stations de réception par satellite. L'accès aux résultats de la recherche scientifique et les images satellites présentent un enjeu majeur en période de changement climatique. C'est pourquoi la communication rapide et sans obstacles telle que celle offerte par NPF peut faire la différence.

Dans un deuxième temps, NPF pourrait être étendu à l'Asie, dans le cadre du Projet Global. La construction du câble NPF prévoit cette extension car Svalbard serait le point de départ idéal pour traverser le bassin arctique pendant les courtes semaines de l'été. Cette extension permettra d'établir la connexion la plus directe avec l'Asie, en évitant les régions instables, voire hostiles, qui compromettent la sécurité actuelle des liaisons de données avec l'Asie.

**NORDU**net  
Nordic Gateway for Research & Education



Swedish  
Research  
Council

## High Connectivity via 5G – Hi5

Toulouse Métropole et le fournisseur de réseau Alsatis ont réalisé ensemble le projet « High Connectivity via 5G-Hi5 » qui introduit les services de la 5G dans la zone métropolitaine de Toulouse.

- « City Services » permet l'amélioration de la gestion du trafic et une meilleure supervision de l'espace public
- « Event Connectivity » répond à la nécessité de déployer un réseau de communication performant lors d'événements en plein air
- « Mobility Lab » couvre une grande zone et offre ainsi la possibilité aux start-ups et petites entreprises d'accéder à des services à grande vitesse
- « Education » soutient la recherche académique à l'Université de Blagnac
- « High-speed video data offloading » soutient le développement d'un réseau de transport public et, plus particulièrement, d'un réseau de métro plus sécurisé et plus facile à utiliser pour l'utilisateur





## Pour plus de renseignements, n'hésitez pas à nous contacter :

Symbios Funding & Consulting GmbH

Conseil en financement de projets européens Infrastructure de transport et d'énergie

**Symbios Funding & Consulting GmbH**

Kriegsstr. 85  
D-76133 Karlsruhe

Phone: +49 (721) 8308 2099  
Fax : +49 (721) 8308 2104  
Email: [info@symbios-funding.com](mailto:info@symbios-funding.com)  
Website: [www.symbios-funding.fr](http://www.symbios-funding.fr)