



## Conseil en financement de projets européens Infrastructures de transport, numérique et énergétique

- Financement européen de projets d'infrastructure
- Conseil aux gestionnaires d'infrastructures de transport

  
SYMBIOS**Création**

**en 2011 à Karlsruhe  
par scission de Symbios AG**

**Implantations**

**Karlsruhe et Durmersheim**

**Domaines d'activité**

**Conseil en financement pour les gestionnaires d'infrastructures et  
la recherche**

(Financement Européen, Financement etc.)

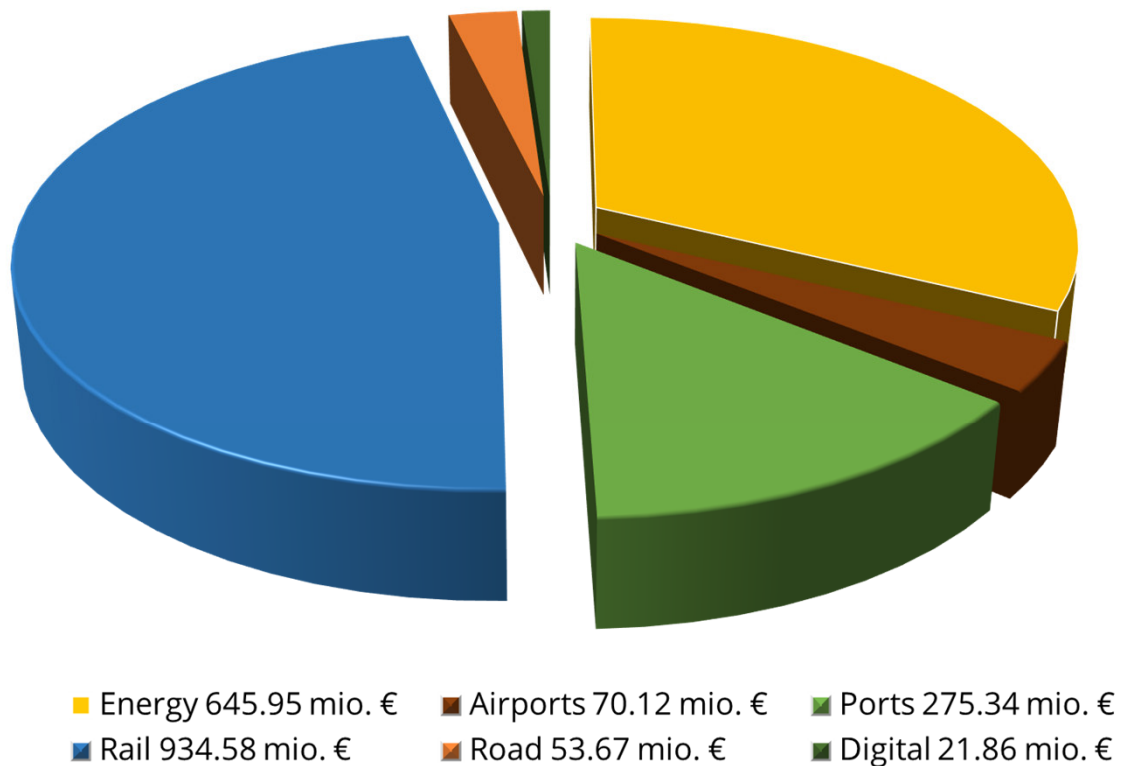
**Conseil aux gestionnaires d'infrastructures**

(Infrastructure d'énergie et de transport)

**Gamme de services**

**Acquisition de subventions  
Conseil en financement  
Conseil ESG  
Conseil en matière d'appels d'offres  
Gestion de projet**

## Projets cofinancés par l'UE soutenus par Symbios Funding & Consulting GmbH



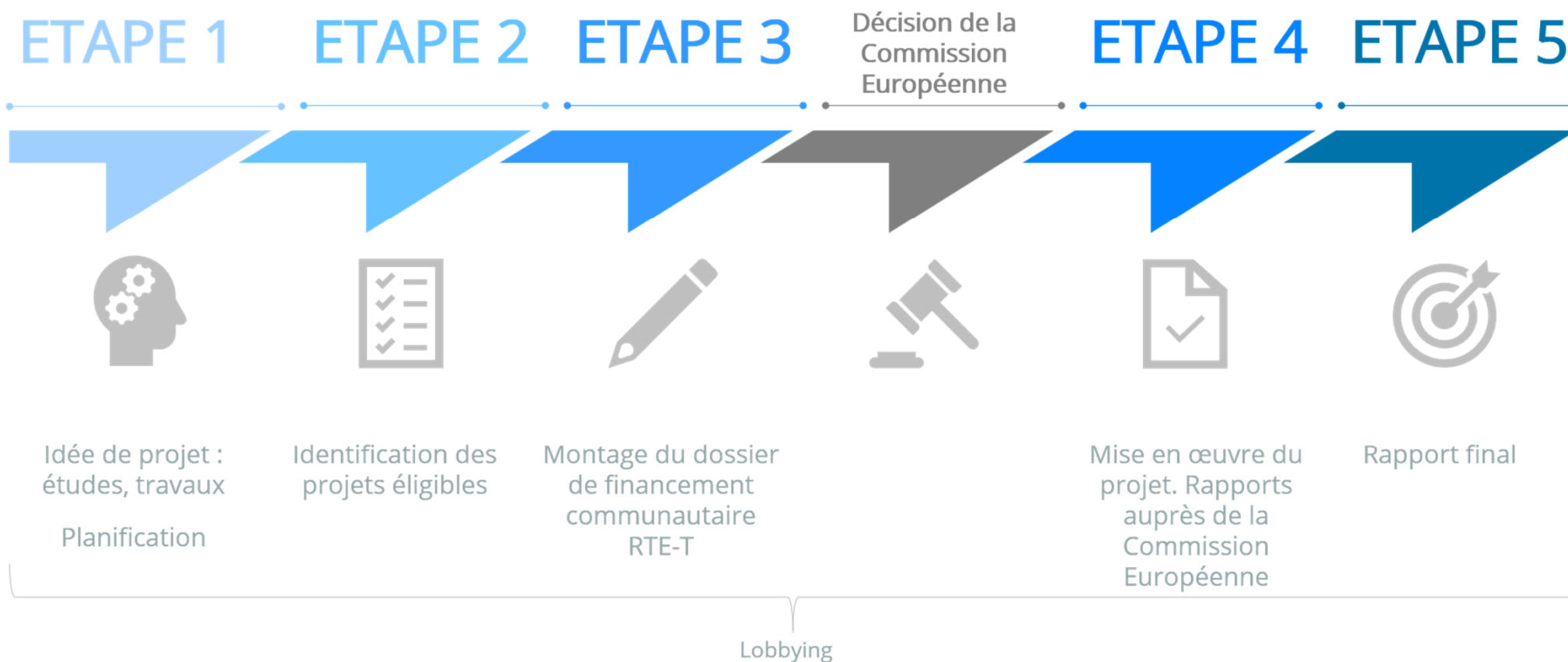


**Compétence en matière de conseil  
Savoir-faire, contexte et  
références**

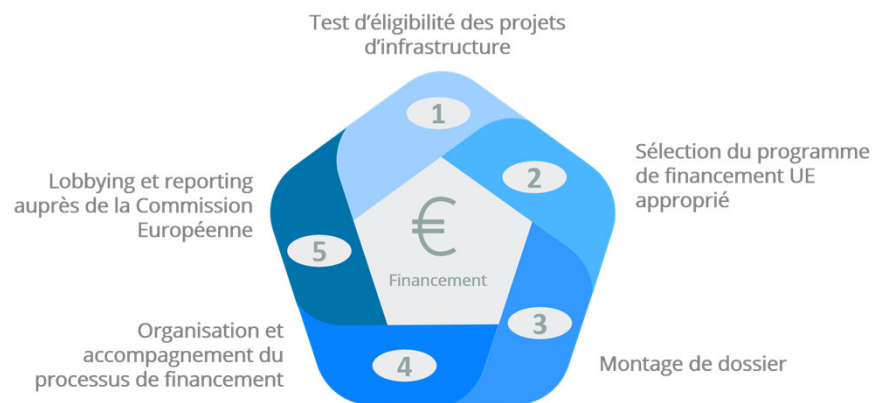
Symbios assiste depuis plus de 20 ans les ministères, les autorités et les gestionnaires d'infrastructures dans les 27 pays membres de l'UE.



## Notre approche en matière d'acquisition de subventions



## Gamme de services pour l'obtention de subventions





## **Programmes actuels de financement de l'UE pour le secteur de l'énergie**

- Fonds pour l'Innovation (Projets à petite et grande échelle)
- Projet Important d'Interêt Commun Européen (IPCEI)
- MIE - Numérique, Énergie et Transport
- Horizon Europe
- Programme LIFE
- INTERREG
- EFRE



## Références sélectionnées Le Fonds d'Innovation

- Propulsion à l'hydrogène

## Construction d'un bateau pousseur à hydrogène

- Demande de subvention réussie pour la construction d'un bateau pousseur pour la navigation intérieure, alimenté par deux piles à combustible à hydrogène et une batterie au lithium.
- HyPush est un bateau pousseur à hydrogène très innovant pour le transport en masse de marchandises dans la région parisienne, qui présente un immense potentiel dans la réduction de gaz à effet de serre. HyPush combine une nouvelle technologie avec une structure commerciale innovante.
- HyPush va permettre l'introduction de la technologie de l'hydrogène sur les routes fluviales intérieures; ici en tant que bateau, qui pousse de lourdes péniches dans la région métropolitaine de Paris. Ceci va entraîner la décarbonisation complète du transport de marchandises sur les voies navigables et va également immédiatement améliorer la qualité de l'air et réduire la pollution sonore à Paris et ses alentours.



## Système de batterie intégré pour le MS Piret – Propulsion électrique pour ferry

E-PROOF intégrera une batterie dans le système de propulsion d'un ferry océanique pour passagers et démontrera la rentabilité commerciale du transport maritime électrique. Dans les hautes latitudes l'on doit souvent faire face à défis supplémentaires comme le mauvais temps et la glace de mer. Ce projet combinera des technologies innovantes dans trois domaines principaux :

- Optimisation des batteries
- Système de gestion de l'énergie (EMS)
- Intégration au réseau électrique



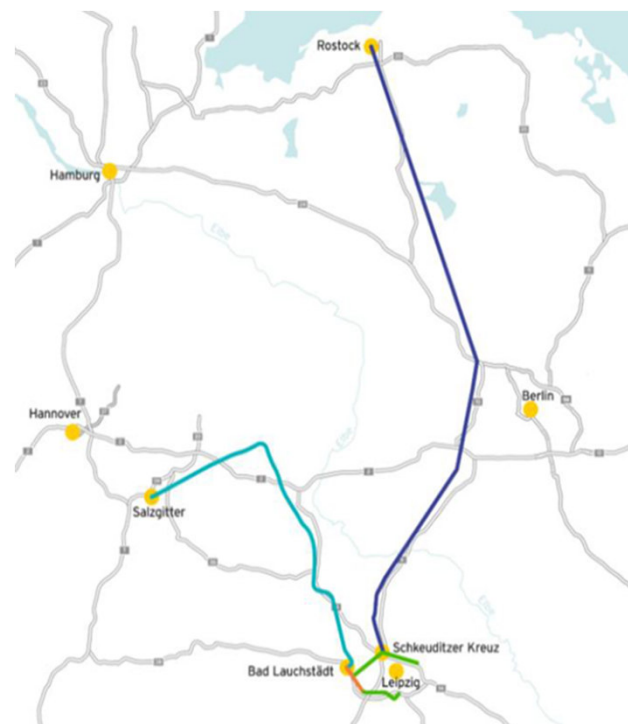


## Références sélectionnées IPCEI

- Transport d'hydrogène

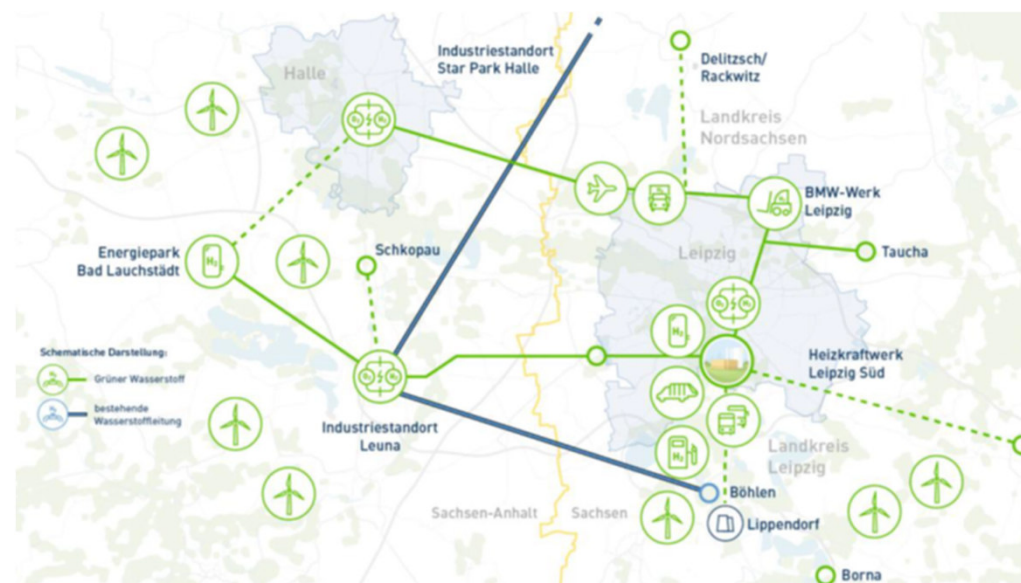
## Mise en place d'un reseau européen de l'hydrogène

Green Octopus: ONTRAS pipeline d'hydrogène avec env. 200 km de longueur entre Salzgitter et Leipzig.



## Mise en place d'un reseau européen de l'hydrogène

- Construction d'un pipeline d'hydrogène au nord et au sud de Leipzig
- Connexion de Leipzig et l'industrie locale au European Hydrogen Backbone Network
- Connexion du stockage d'hydrogène de Bad Lauchstädt



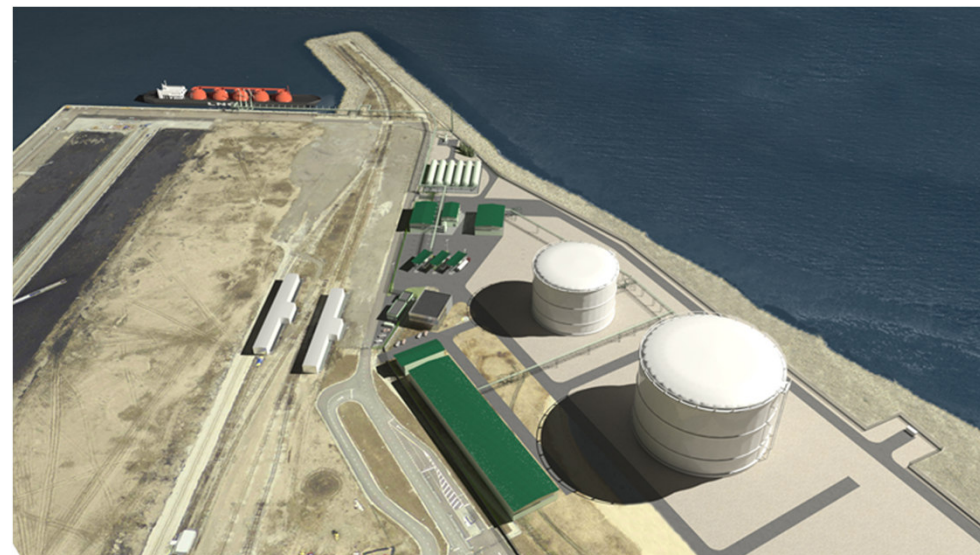


## Références sélectionnées PCI

- Terminal GNL

## Statut PCI pour un terminal d'importation de GNL à grande échelle

- Candidature au 4e processus de selection pour obtenir le statut PCI pour un projet de terminal d'importation de GNL à grande echelle sur le port de Tallinn
- Le terminal doit garantir l'approvisionnement de GNL des États baltes et de la Finlande et être disponible pour les clients commerciaux





## Références sélectionnées MIE/CEF Energy

- Énergie

## Etudes sur la dorsale de l'hydrogène au Portugal

- **Coût total :** 5,8 millions d'euros
- **Financement MIE :** 2,9 millions d'euros
- Le projet « Portuguese Hydrogen Backbone » (PT H2 Backbone) permettra le déploiement d'une pipeline, dédiée au transport d'hydrogène vert couvrant sur presque 400 km.
- Cette pipeline constituera la première section du corridor visionnaire H2med qui reliera le Portugal, présentant un potentiel colossal de production d'hydrogène vert, aux futurs consommateurs industriels de l'Europe.



## PCI 2.7 Interconnexion France-Espagne

- **Coût total :** 1 630 millions d'euros
- **Financement MIE :** 578 millions d'euros
- Candidat : INELFE (REE & RTE)
- Travaux d'interconnexion du réseau électrique France-Espagne dans le Golfe de Gascogne





## Pour plus de renseignements, n'hésitez pas à nous contacter :

Symbios Funding & Consulting GmbH

Conseil en financement de projets européens Infrastructure de transport et d'énergie

**Symbios Funding & Consulting GmbH**

Kriegsstr. 85  
D-76133 Karlsruhe

Phone: +49 (721) 8308 2099  
Fax : +49 (721) 8308 2104  
Email: [info@symbios-funding.com](mailto:info@symbios-funding.com)  
Website: [www.symbios-funding.fr](http://www.symbios-funding.fr)